

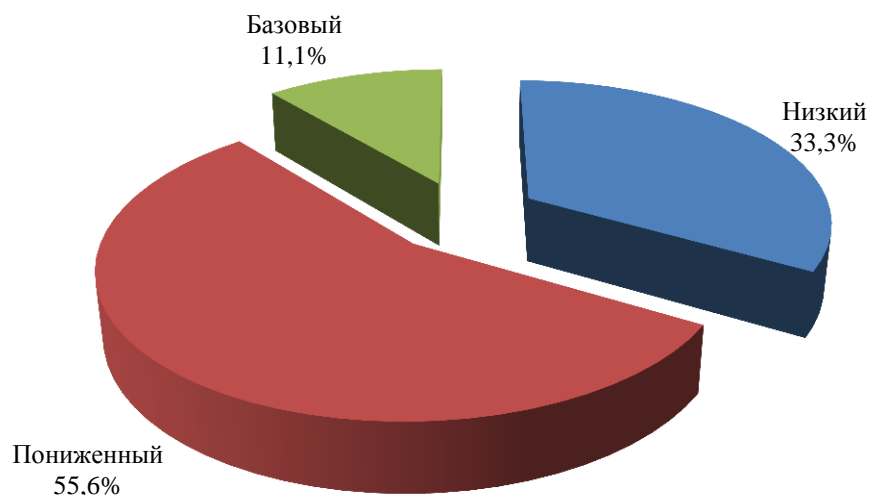
МБОУ «СОШ с. Лидога»

Класс	Кол-во ОО	Кол-во по списку	Кол-во выполнивших работу	Успешн ость выполни ения работы	Средняя успешность	Низкий уровень		Пониженный уровень		Базовый уровень		Повышенный уровень		Высокий уровень		Процент выполнения задания базового уровня	Процент от максимального балла за задания повышенного	Миним альный балл за работу	Максим альный балл за работу
						кол-во	доля	кол-во	доля	кол-во	доля	кол-во	доля	кол-во	доля				
ВСЕГО	0	19	18	47,9%		6	33,3%	10	55,6%	2	11,1%	0	0,0%	0	0,0%	53,2%	43,3%	6	17
601		19	18	47,9%	47,9%	6	33,3%	10	55,6%	2	11,1%	0	0,0%	0	0,0%	53,2%	43,3%	6	17

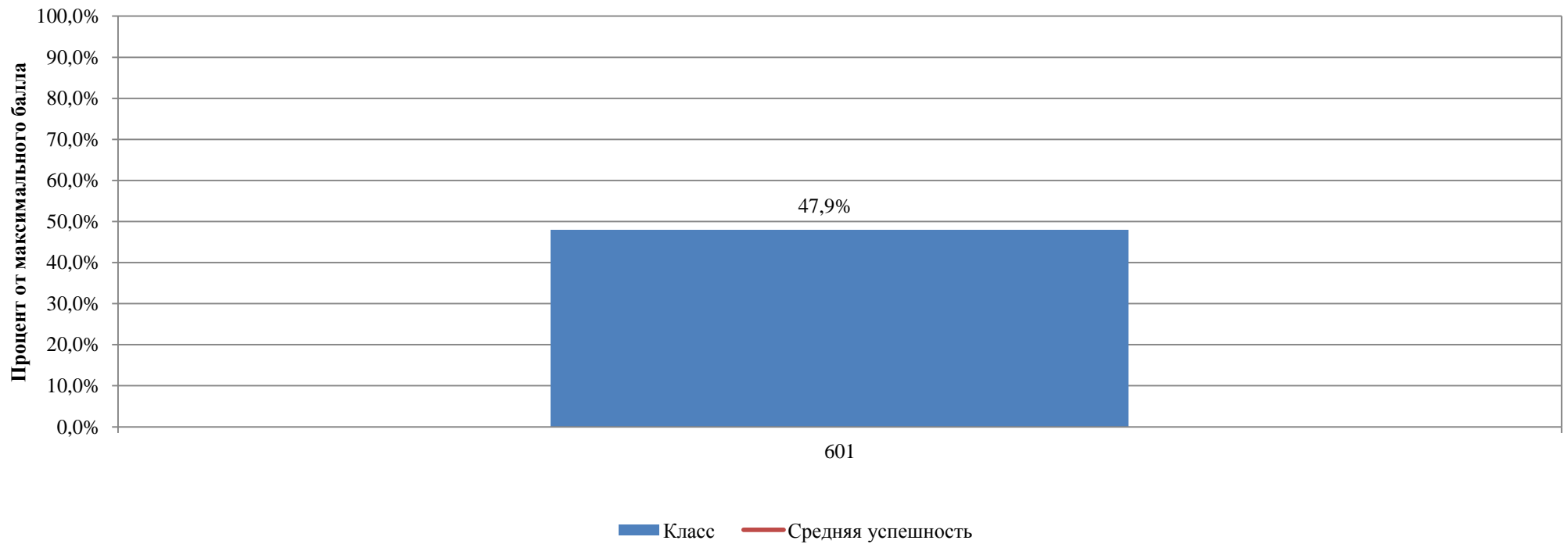
Распределение участников по уровням освоения учебного материала (6 класс, 2016/2017 учебный год)

Кол-во участников	Уровни освоения учебного материала									
	Низкий (от 0 до 5 баллов за задания базового уровня и от 0 до 14 баллов за задания повышенного уровня)		Пониженный (от 6 до 8 баллов за выполнение заданий базового уровня и от 0 до 14 баллов за задания повышенного уровня)		Базовый (от 9 до 12 баллов за выполнение заданий базового уровня и от 0 до 8 баллов за задания повышенного уровня)		Повышенный (от 9 до 12 баллов за задания базового уровня и от 9 до 14 баллов за задания повышенного уровня.)		Высокий (от 10 до 12 баллов за задания базового уровня и от 12 до 14 баллов за задания повышенного уровня)	
	КОЛ-ВО	ДОЛЯ	КОЛ-ВО	ДОЛЯ	КОЛ-ВО	ДОЛЯ	КОЛ-ВО	ДОЛЯ	КОЛ-ВО	ДОЛЯ
18	6	33,3%	10	55,6%	2	11,1%	0	0,0%	0	0,0%

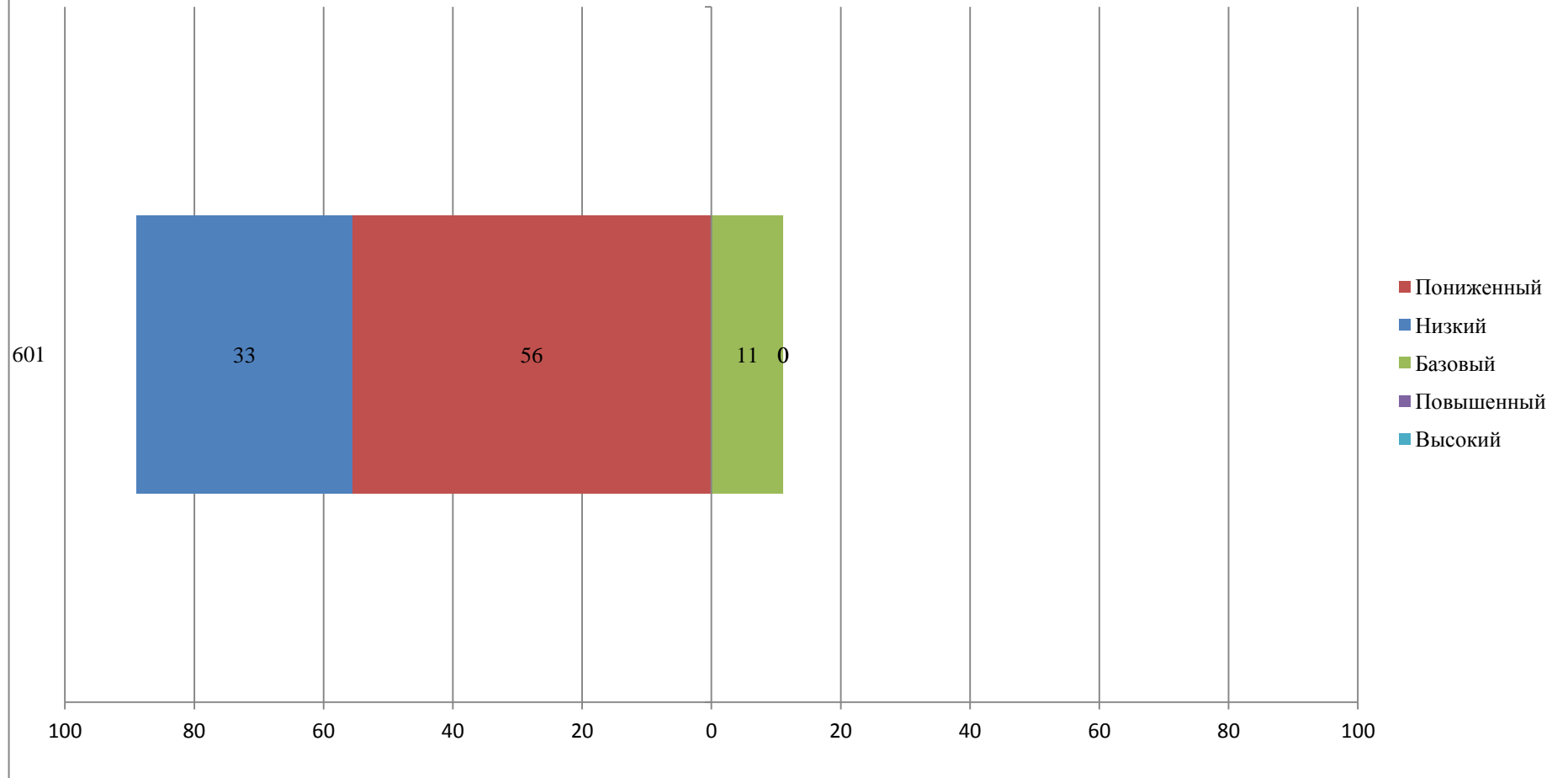
Распределение участников по уровням освоения учебного материала



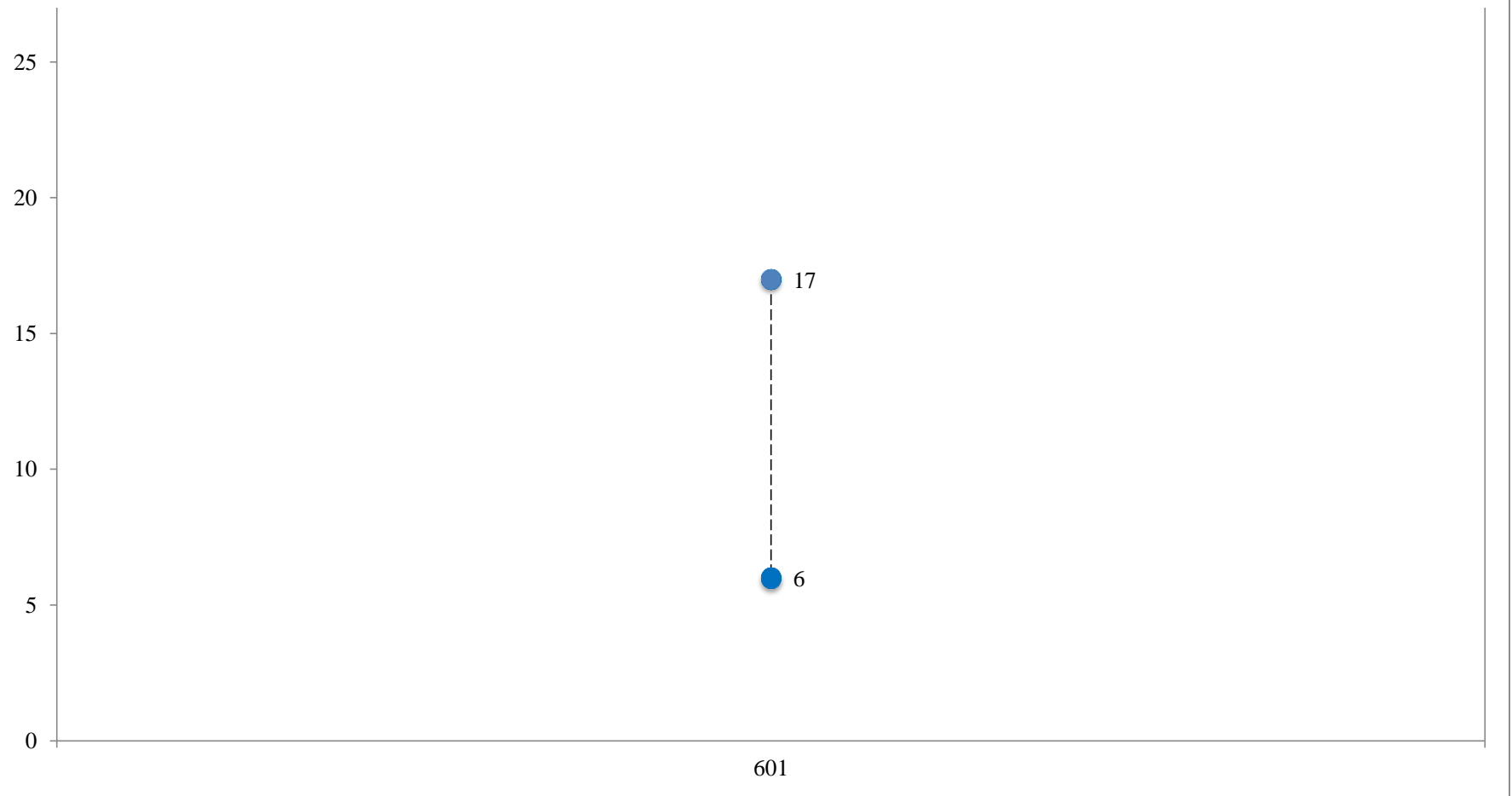
Успешность выполнения контрольной работы по английскому языку



Английский язык. Распределение участников по уровням достижений



Размах тестового балла участников мониторингового исследования по английскому языку



КГКУ "Региональный центр оценки качества образования"

Результаты выполнения контрольной работы по английскому языку по отдельным заданиям (6 класс, 2016/2017 учебный год)

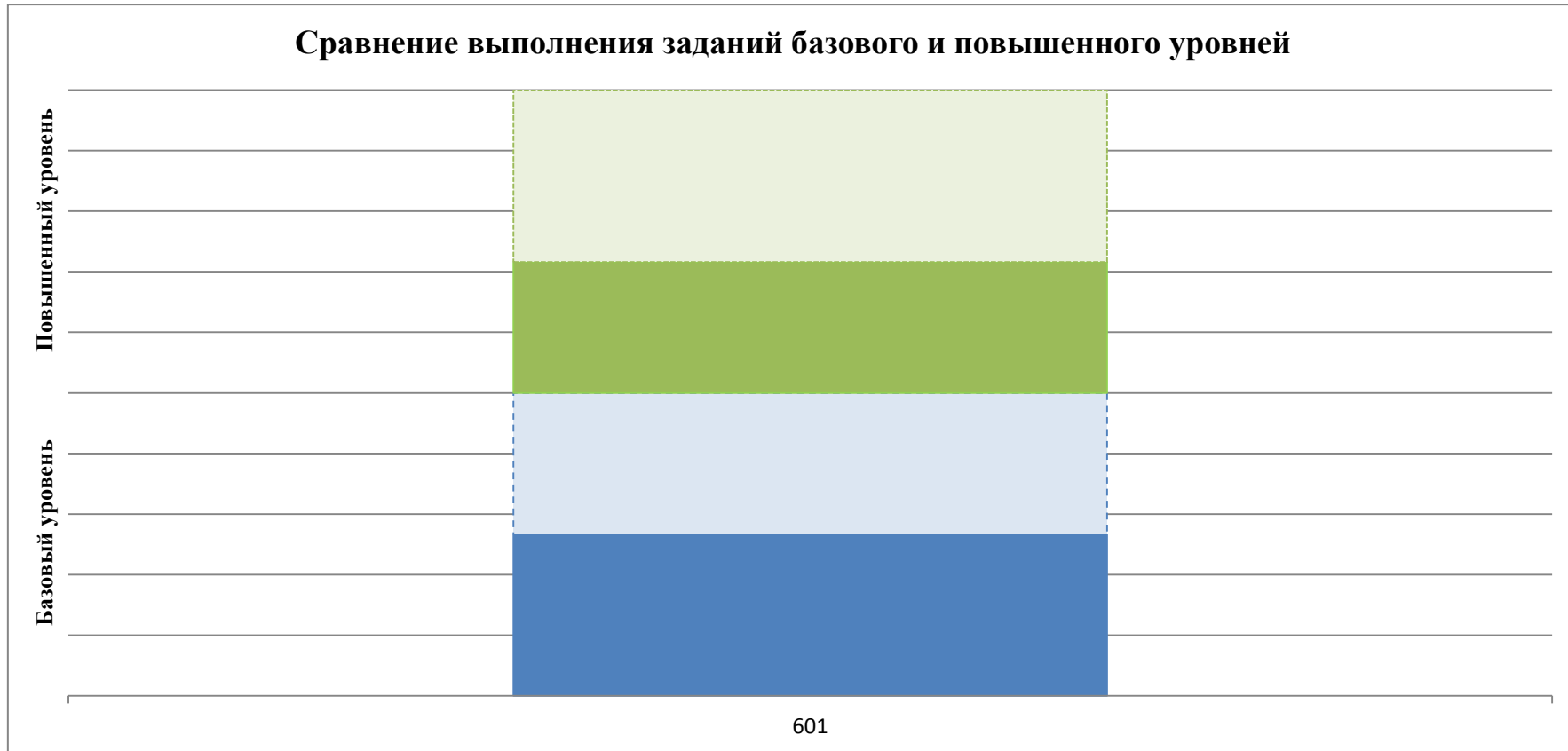
Вариант 1, 2

№ задания	Проверяемые элементы содержания	Проверяемые умения	Код планируемого результата по кодификатору	Уровень сложности	Тип задания	Балл	Выполнили верно		Выполнили неверно		Не приступили к выполнению	
							чел.	%	чел.	%	чел.	%
1	Чтение	Понимание основного содержания прочитанного теста	3.1	Б	ВО	1	15	83%	3	17%	0	0%
2	Чтение	Понимание основного содержания прочитанного теста	3.1	Б	ВО	1	18	100%	0	0%	0	0%
3	Чтение	Понимание основного содержания прочитанного теста	3.1	Б	ВО	1	16	89%	2	11%	0	0%
4	Чтение	Понимание основного содержания прочитанного теста	3.1	Б	ВО	1	16	89%	2	11%	0	0%
5	Чтение	Понимание в прочитанном тексте запрашиваемой информации	3.2	Б	ВО	1	11	61%	7	39%	0	0%
6	Чтение	Понимание в прочитанном тексте запрашиваемой информации	3.2	П	ВО	1	10	56%	8	44%	0	0%
7	Чтение	Понимание в прочитанном тексте запрашиваемой информации	3.2	П	ВО	1	9	50%	9	50%	0	0%
8	Чтение	Понимание в прочитанном тексте запрашиваемой информации	3.2	П	ВО	1	11	61%	7	39%	0	0%
9	Чтение	Понимание в прочитанном тексте запрашиваемой информации	3.2	П	ВО	1	13	72%	5	28%	0	0%
10	Чтение	Понимание в прочитанном тексте запрашиваемой информации	3.2	П	ВО	1	12	67%	6	33%	0	0%
11	Грамматическая сторона речи	Грамматические навыки употребления нужной морфологической формы данного слова в коммуникативно-значимом контексте	5.1.15	Б	КО	1	3	17%	14	78%	1	6%
12	Грамматическая сторона речи	Грамматические навыки употребления нужной морфологической формы данного слова в коммуникативно-значимом контексте	5.1.21	Б	КО	1	4	22%	12	67%	2	11%
13	Грамматическая сторона речи	Грамматические навыки употребления нужной морфологической формы данного слова в коммуникативно-значимом контексте	5.1.24	Б	КО	1	14	78%	3	17%	1	6%
14	Грамматическая сторона речи	Грамматические навыки употребления нужной морфологической формы данного слова в коммуникативно-значимом контексте	5.1.25	П	КО	1	6	33%	8	44%	4	22%
15	Грамматическая сторона речи	Грамматические навыки употребления нужной морфологической формы данного слова в коммуникативно-значимом контексте	5.1.27	Б	КО	1	5	28%	11	61%	2	11%

КГКУ "Региональный центр оценки качества образования"

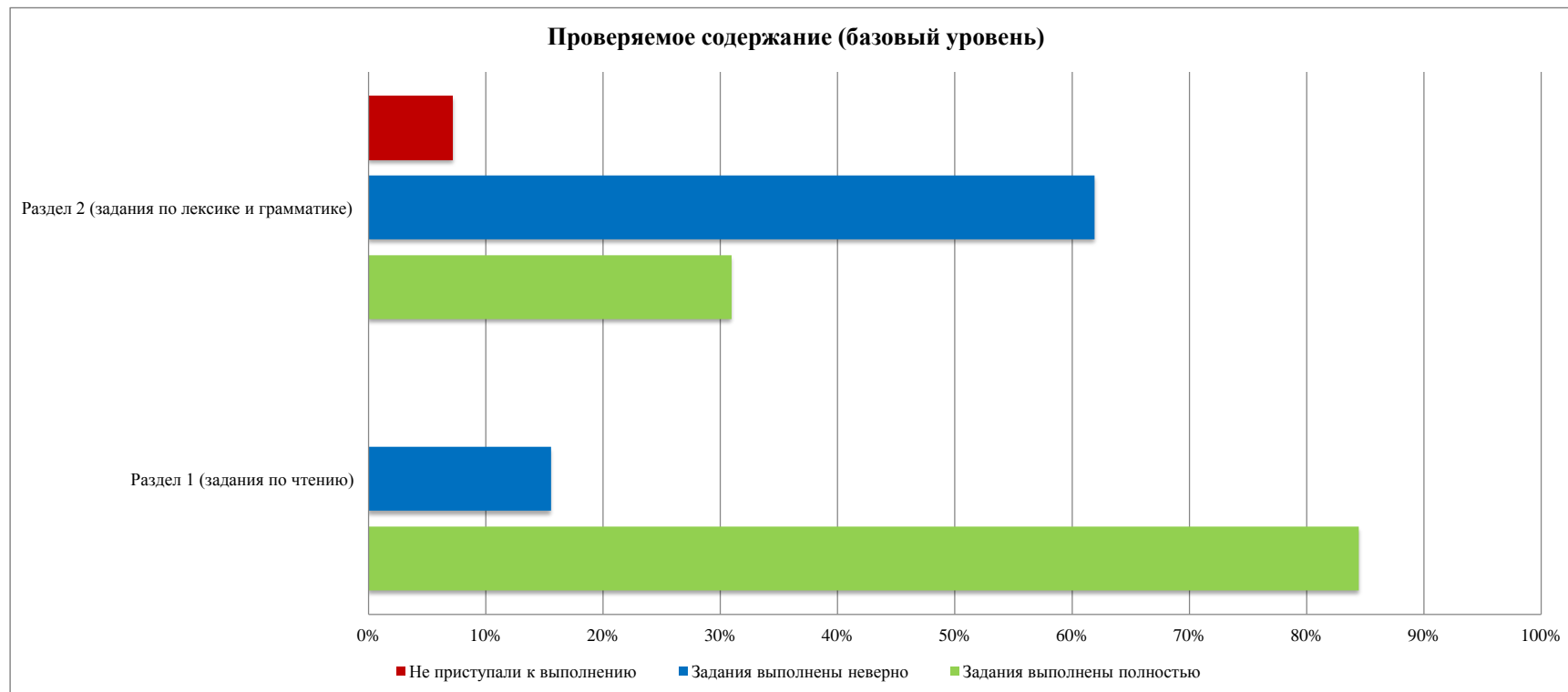
16	Лексическая сторона речи	Лексико-грамматические навыки образования и употребления родственного слова нужной части речи с использованием аффиксации в коммуникативно-значимом контексте	5.2.6	Б	КО	1	4	22%	13	72%	1	6%
17	Лексическая сторона речи	Лексико-грамматические навыки образования и употребления родственного слова нужной части речи с использованием аффиксации в коммуникативно-значимом контексте	5.2.6	Б	КО	1	4	22%	13	72%	1	6%
18	Лексическая сторона речи	Лексико-грамматические навыки образования и употребления родственного слова нужной части речи с использованием аффиксации в коммуникативно-значимом контексте	5.2.6	Б	КО	1	5	28%	12	67%	1	6%
19	Лексическая сторона речи	Лексико-грамматические навыки образования и употребления родственного слова нужной части речи с использованием аффиксации в коммуникативно-значимом контексте	5.2.6	П	КО	1	3	17%	14	78%	1	6%
20	Лексическая сторона речи	Лексико-грамматические навыки образования и употребления родственного слова нужной части речи с использованием аффиксации в коммуникативно-значимом контексте	5.2.6	П	КО	1	9	50%	8	44%	1	6%
21	Письменная речь	Письмо личного характера в ответ на письмо-стимул	4.3	П	РО	6	0	0%	4	22%	2	11%
						5	0	0%				
						4	0	0%				
						3	12	67%				
						2	0	0%				
1	0	0%										

Результаты выполнения контрольной работы по английскому языку (6 класс, 2016/2017 учебный год)

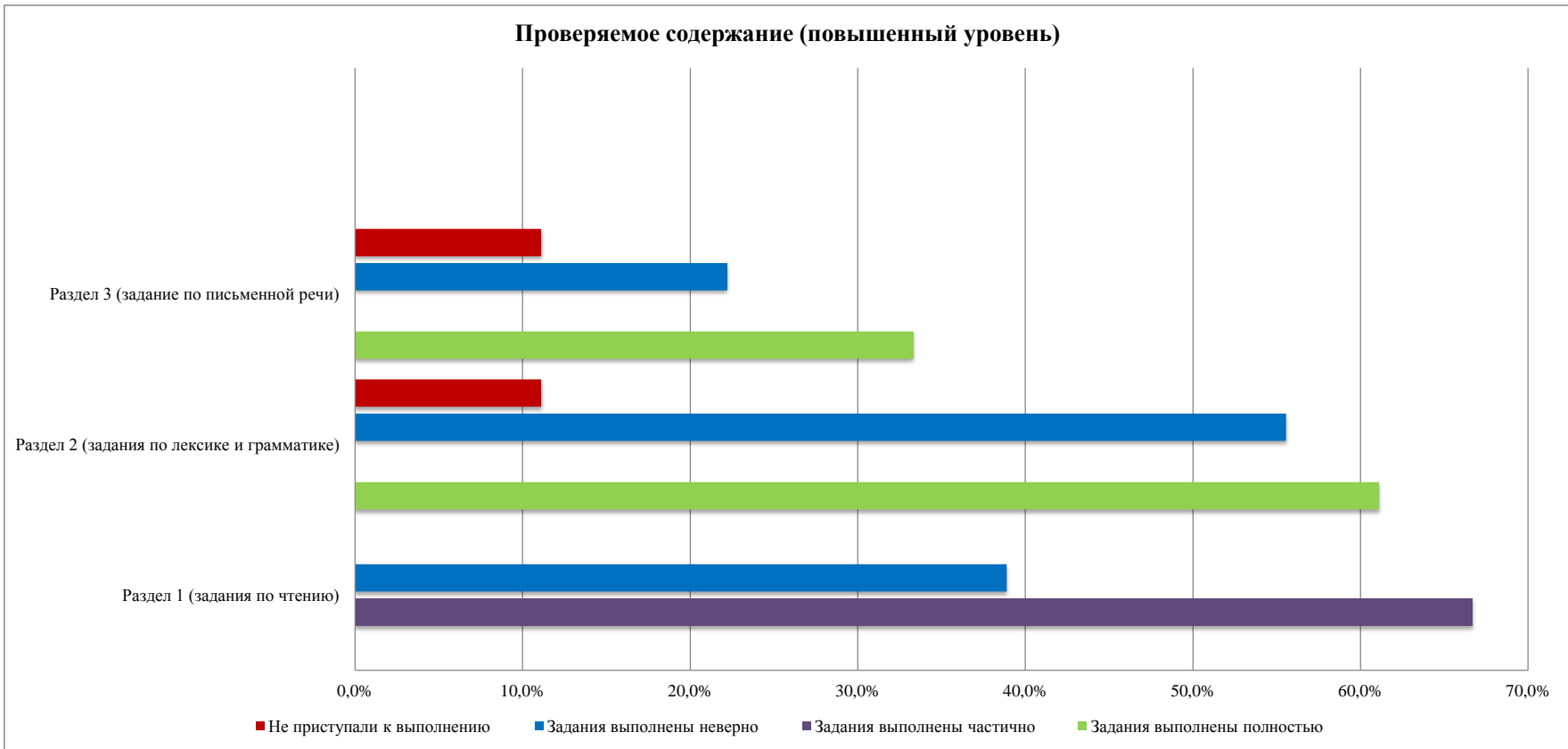


Результаты выполнения контрольной работы по английскому языку (6 класс, 2016/2017 учебный год)

№ п/п	Блок содержания	Номер задания базового уровня	Задания выполнены полностью		Задания выполнены неверно		Не приступали к выполнению		Номер задания повышенного уровня	Задания выполнены полностью		Задания выполнены частично		Задания выполнены неверно		Не приступали к выполнению	
			кол-во	%	кол-во	%	кол-во	%		кол-во	%	кол-во	%	кол-во	%	кол-во	%
1	Раздел 1 (задания по чтению)	1-5	76	84%	14	16%	0	0%	6-10	55	61%			35	39%	0	0%
2	Раздел 2 (задания по лексике и грамматике)	11-13, 15-18	39	31%	78	62%	9	7%	14, 19, 20	18	33%			30	56%	6	11%
3	Раздел 3 (задание по письменной речи)								21	0	0%	12	67%	4	22%	2	11%



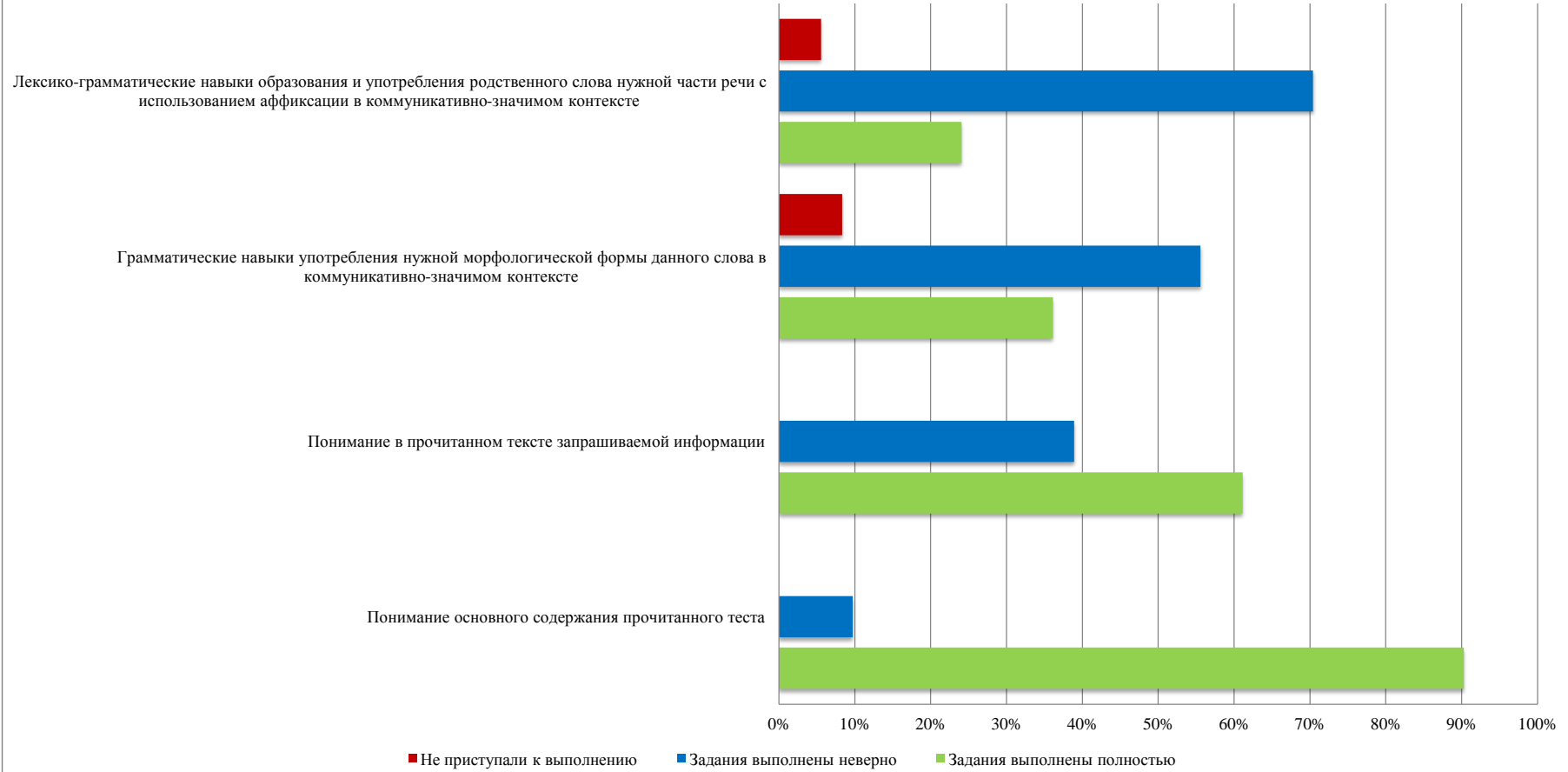
Проверяемое содержание (повышенный уровень)



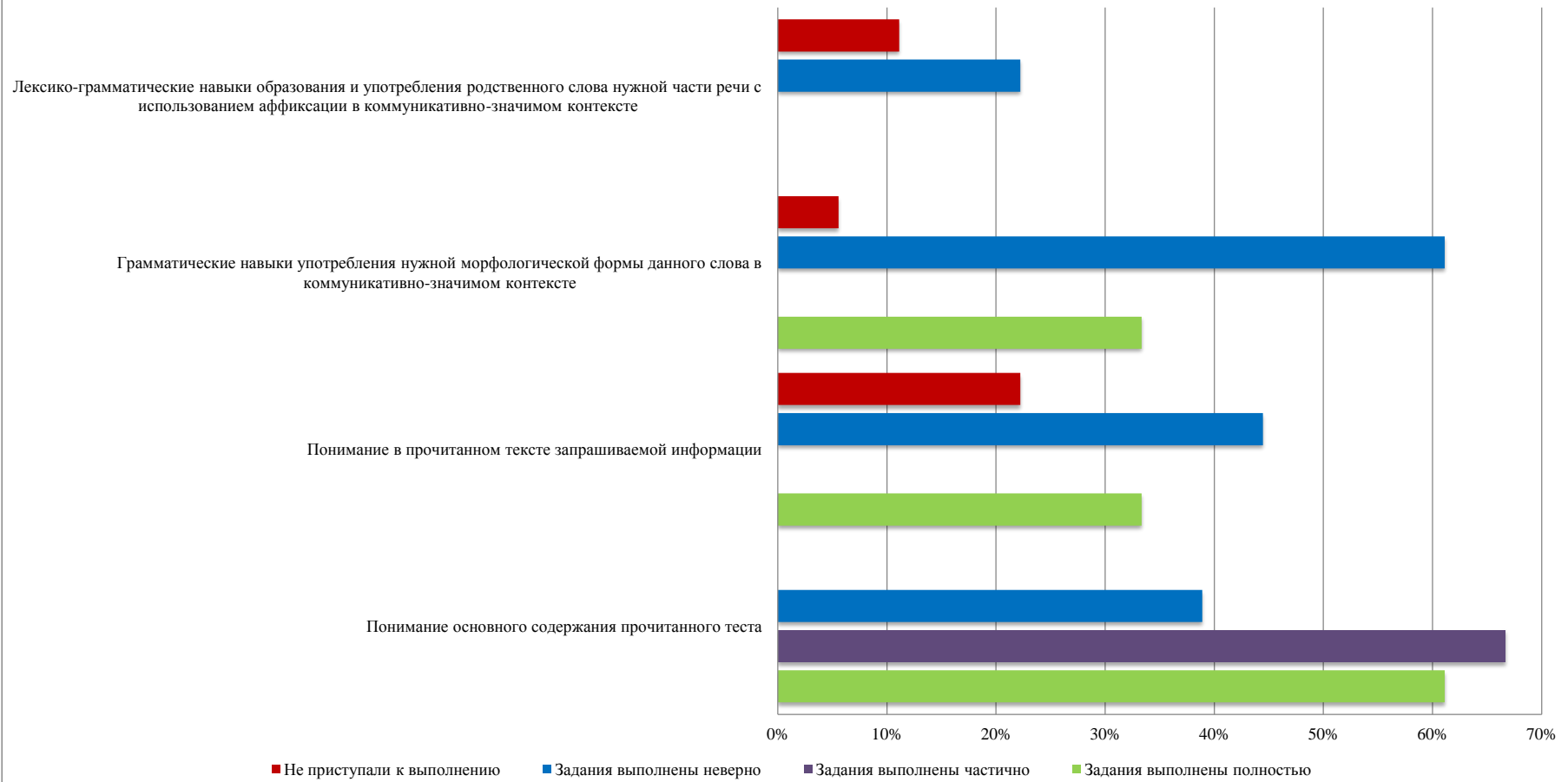
Результаты выполнения контрольной работы по английскому языку (6 класс, 2016/2017 учебный год)

№ п/п	Блок содержания	Номер задания базового уровня	Задания выполнены полностью		Задания выполнены неверно		Не приступали к выполнению		Номер задания повышенного уровня	Задания выполнены полностью		Задания выполнены частично		Задания выполнены неверно		Не приступали к выполнению	
			кол-во	%	кол-во	%	кол-во	%		кол-во	%	кол-во	%	кол-во	%	кол-во	%
1	Понимание основного содержания прочитанного теста	1-4	65	90%	7	10%	0	0%									
2	Понимание в прочитанном тексте запрашиваемой информации	5	11	61%	7	39%	0	0%	6-10	55	61%			35	39%	0	0%
3	Грамматические навыки употребления нужной морфологической формы данного слова в коммуникативно-значимом контексте	11-13, 15	26	36%	40	56%	6	8%	14	6	33%			8	44%	4	22%
4	Лексико-грамматические навыки образования и употребления родственного слова нужной части речи с использованием аффиксации в коммуникативно-значимом контексте	16-18	13	24%	38	70%	3	6%	19-20	12	33%			22	61%	2	6%
5	Письмо личного характера в ответ на письмо- стимул								21	0	0%	12	67%	4	22%	2	11%

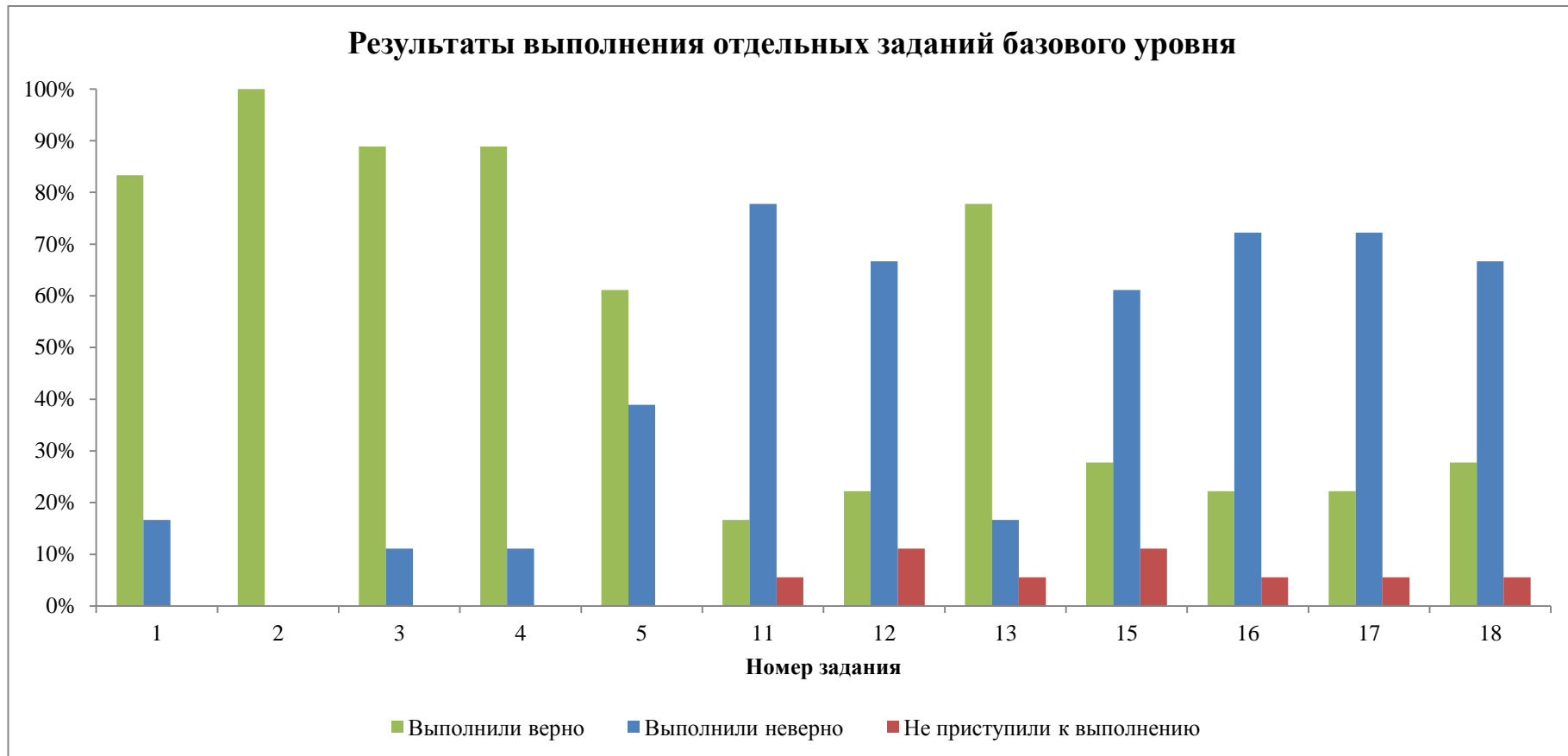
Проверяемое умение (базовый уровень)



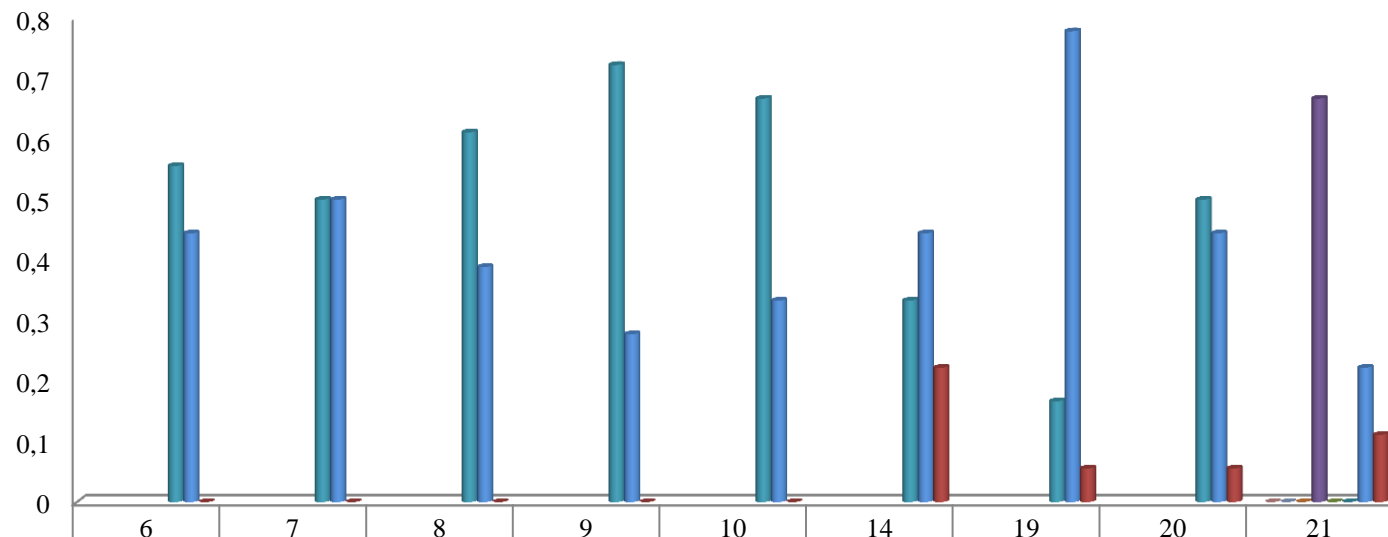
Проверяемое умение (повышенный уровень)



Результаты выполнения контрольной работы по английскому языку (6 класс, 2016/2017 учебный год)



Результаты выполнения отдельных заданий повышенного уровня



набрали 6 баллов									0,0%
набрали 5 баллов									0,0%
набрали 4 балла									0,0%
набрали 3 балла									66,7%
набрали 2 балла									0,0%
набрали 1 балл	56%	50%	61%	72%	67%	33%	16,7%	50,0%	0,0%
Выполнили неверно	44%	50%	39%	28%	33%	44%	77,8%	44,4%	22,2%
Не приступили к выполнению	0%	0%	0%	0%	0%	22%	5,6%	5,6%	11,1%