

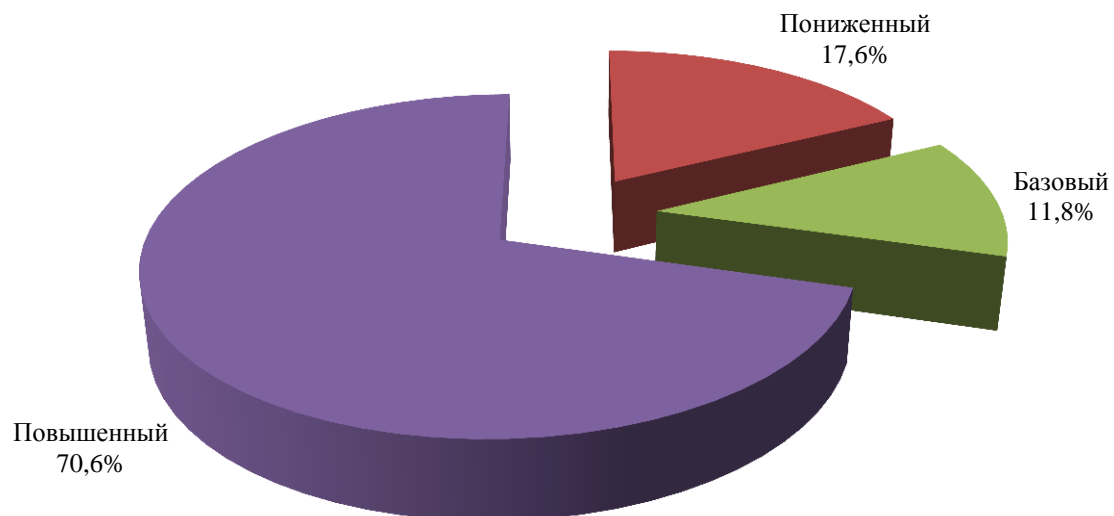
МБОУ «СОШ с. Лидога»

Класс	Кол-во по списку	Кол-во выполнявших работу	Успешность выполнения работы	Низкий уровень		Пониженный уровень		Базовый уровень		Повышенный уровень		Высокий уровень		Процент выполнения задания базового уровня	Процент от максимального балла за задания повышенного	Минимальный балл за работу	Максимальный балл за работу
				кол-во	доля	кол-во	доля	кол-во	доля	кол-во	доля	кол-во	доля				
ВСЕГО	19	17	63,94%	0	0,00%	3	17,65%	2	11,76%	12	70,59%	0	0,00%	69,0%	54,4%	9	20
601	19	17	63,9%	0	0,0%	3	17,6%	2	11,8%	12	70,6%	0	0,0%	69,0%	54,4%	9	20

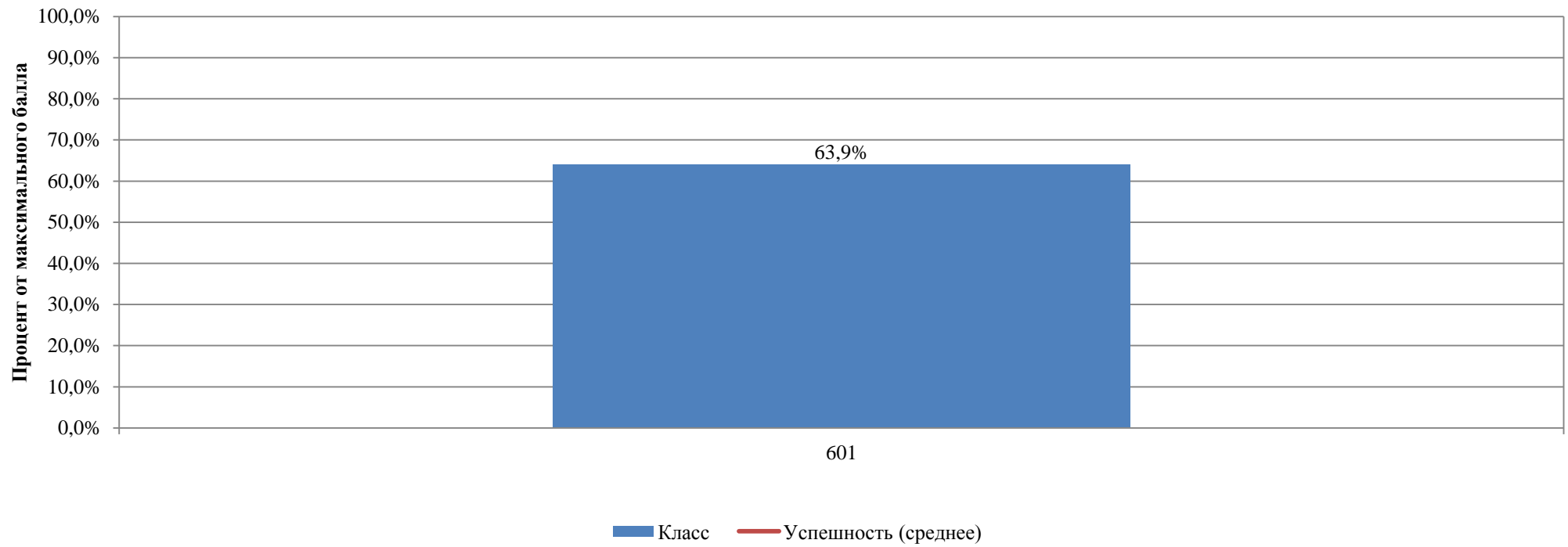
Распределение участников по уровням освоения учебного материала (6 класс, 2016/2017 учебный год)

Кол-во участников	Уровни освоения учебного материала									
	Низкий (0-4 заданий базового уровня, 0-8 баллов за задания повышенного уровня)		Пониженный (5-8 заданий базового уровня, 0-8 баллов за задания повышенного уровня)		Базовый (9-15 заданий базового уровня, 0-3 балла за задания повышенного уровня)		Повышенный (9-15 заданий базового уровня, 4-6 баллов за задания повышенного уровня)		Высокий (13-15 заданий базового уровня, 7-8 баллов за задания повышенного уровня)	
	КОЛ-ВО	ДОЛЯ	КОЛ-ВО	ДОЛЯ	КОЛ-ВО	ДОЛЯ	КОЛ-ВО	ДОЛЯ	КОЛ-ВО	ДОЛЯ
17	0	0,0%	3	17,6%	2	11,8%	12	70,6%	0	0,0%

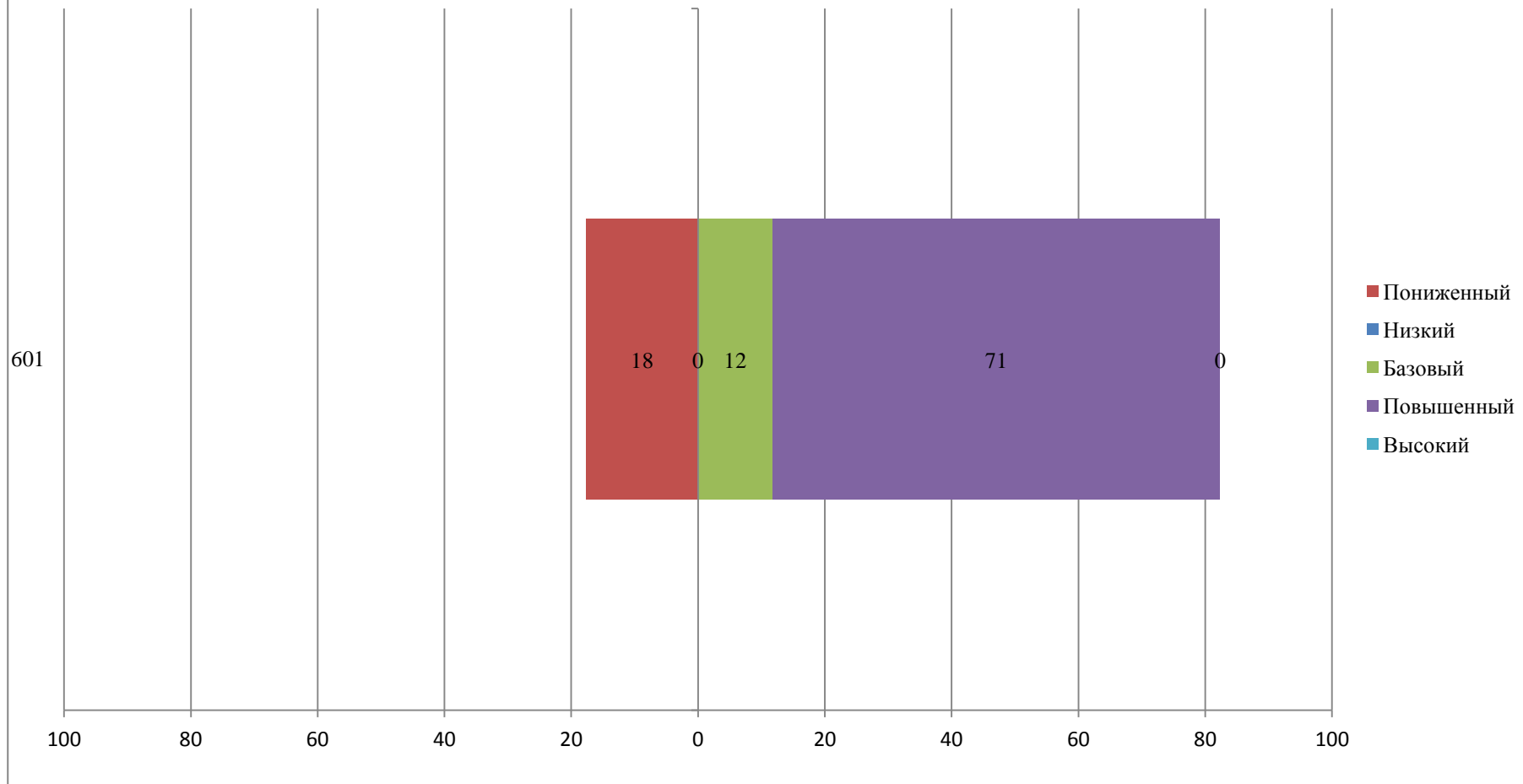
Распределение участников по уровням освоения учебного материала



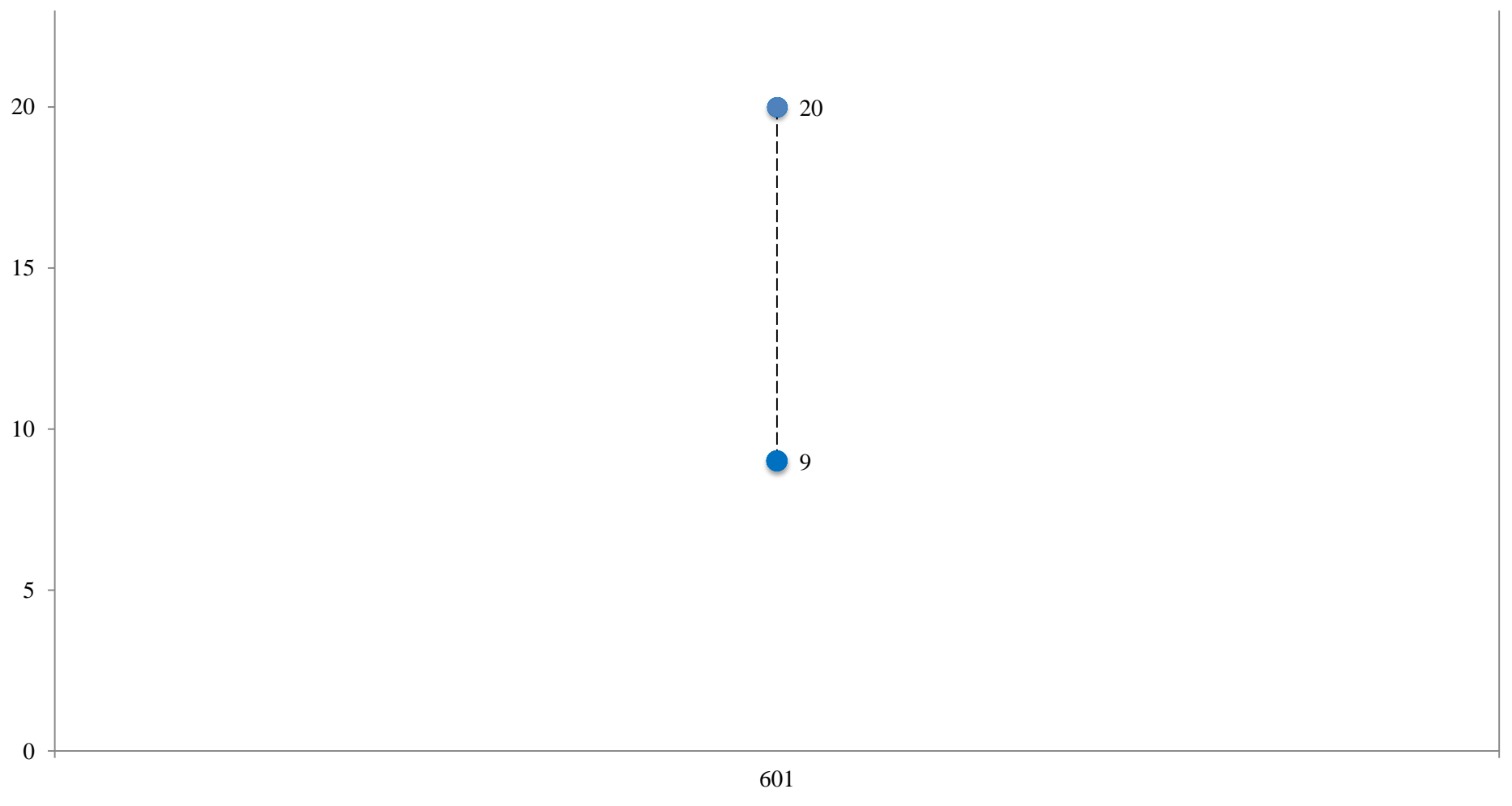
Успешность выполнения контрольной работы по русскому языку



Русский язык. Распределение участников по уровням достижений



Размах тестового балла участников мониторингового исследования по русскому языку



КГКУ "Региональный центр оценки качества образования"

Результаты выполнения контрольной работы по русскому языку по отдельным заданиям (6 класс, 2016/2017 учебный год)

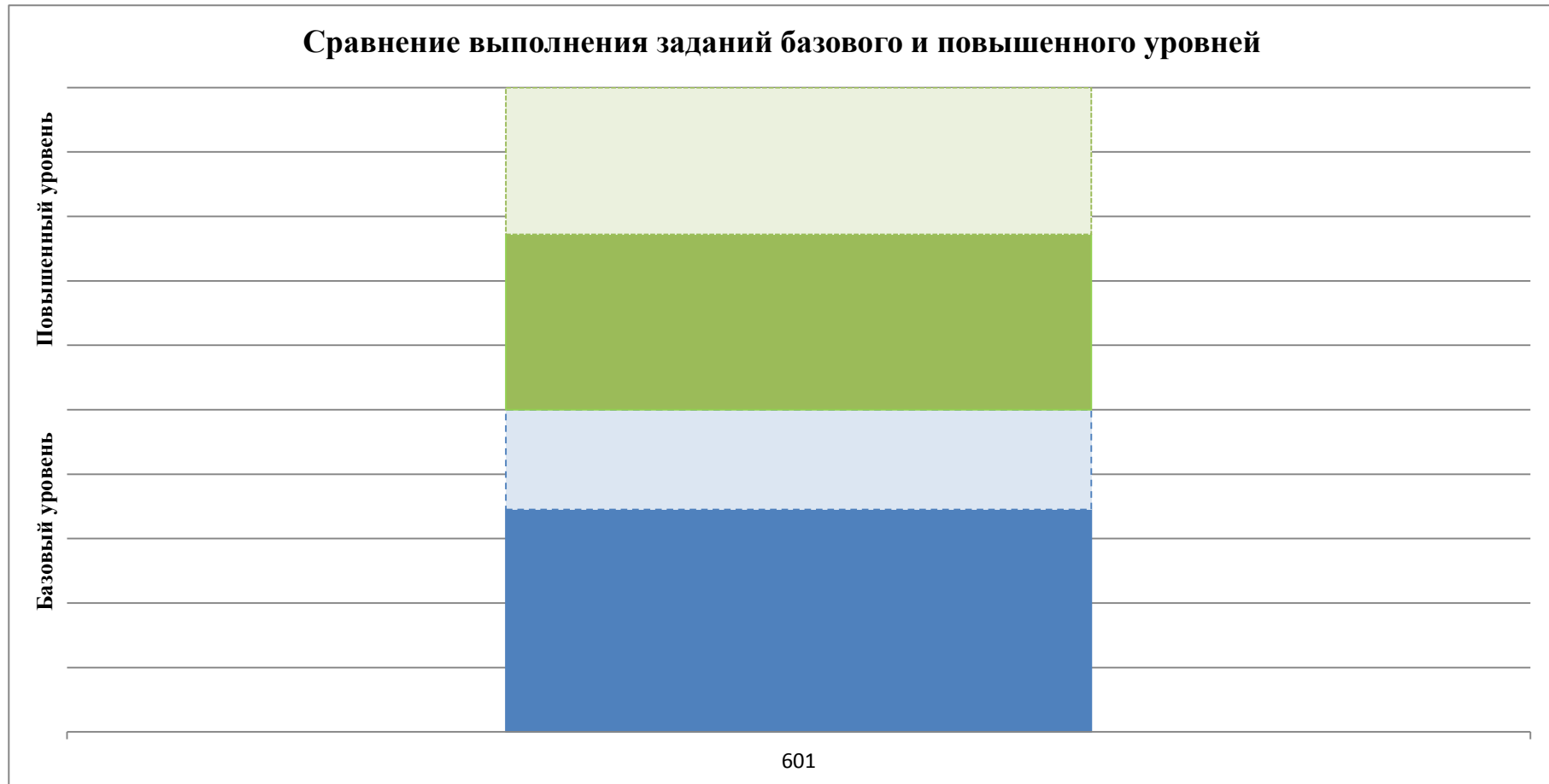
Вариант 1, 2

№ задания	Проверяемые элементы содержания	Коды элементов содержания	Проверяемые умения	Коды умений	Уровень сложности	Тип задания	Балл	Выполнили верно		Выполнили неверно		Не приступили к выполнению	
								чел.	%	чел.	%	чел.	%
1	Основные выразительные средства лексики	9.3.5	Умение опознавать фразеологические обороты, синонимы, антонимы; опознавать основные виды тропов, построенных на переносном значении слова (метафора, эпитет, сравнение, гипербола, олицетворение)	2.3.10	ВО	Б	1	14	82,4%	3	17,6%	0	0,0%
2	Основные способы образования слов: приставочный, суффиксальный, приставочно-суффиксальный, бессуффиксный; сложение и его виды; переход слова из одной части речи в другую; сращение сочетания слов в слово	8.2.4	Умение определять изученные способы словообразования знаменательных частей речи (приставочный, суффиксальный, приставочно-суффиксальный, бессуффиксальный; сложение и его виды, переход слова из одной части речи в другую)	2.2.5	ВО	Б	1	7	41,2%	10	58,8%	0	0,0%
3	Приставки пре-, при-	13.1.3.8	Умение соблюдать орфографические, пунктуационные, грамматические и речевые нормы в процессе письма (в объеме содержания курса)	2.6.5	ВО	Б	1	6	35,3%	11	64,7%	0	0,0%
4	Буквы Н-НН в словах разных частей речи	13.1.3.19	Умение соблюдать орфографические, пунктуационные, грамматические и речевые нормы в процессе письма (в объеме содержания курса)	2.6.5	ВО	Б	1	17	100,0%	0	0,0%	0	0,0%
5	Корни с чередованием лаг-лож, раст-ращ-рос, бер-бир и пр. Непроверяемые гласные и согласные в корне слова (на ограниченном перечне)	13.1.3.2 / 13.1.3.5	Умение соблюдать орфографические, пунктуационные, грамматические и речевые нормы в процессе письма (в объеме содержания курса)	2.6.5	КО	Б	1	9	52,9%	8	47,1%	0	0,0%
6	НЕ-НИ с глаголами, существительными, прилагательными.	13.1.5.1	Умение соблюдать орфографические, пунктуационные, грамматические и речевые нормы в процессе письма (в объеме содержания курса)	2.6.5	ВО	Б	1	10	58,8%	6	35,3%	1	5,9%
7	Имя существительное как часть речи, его общекатегориальное значение, морфологические свойства, синтаксические функции	10.2.1	Умение давать характеристику морфологическому явлению	2.4.4	ВО	Б	1	17	100,0%	0	0,0%	0	0,0%
8	Род, число, падеж имени существительного	10.2.4	Умение находить и исправлять ошибки в употреблении форм различных частей речи в Умение соответствии с нормами современного литературного языка	2.4.7	ВО	Б	1	8	47,1%	8	47,1%	1	5,9%
9	Прилагательные качественные, относительные и притяжательные	10.3.2	Умение давать характеристику морфологическому явлению	2.4.4	ВО	Б	1	11	64,7%	6	35,3%	0	0,0%

КГКУ "Региональный центр оценки качества образования"

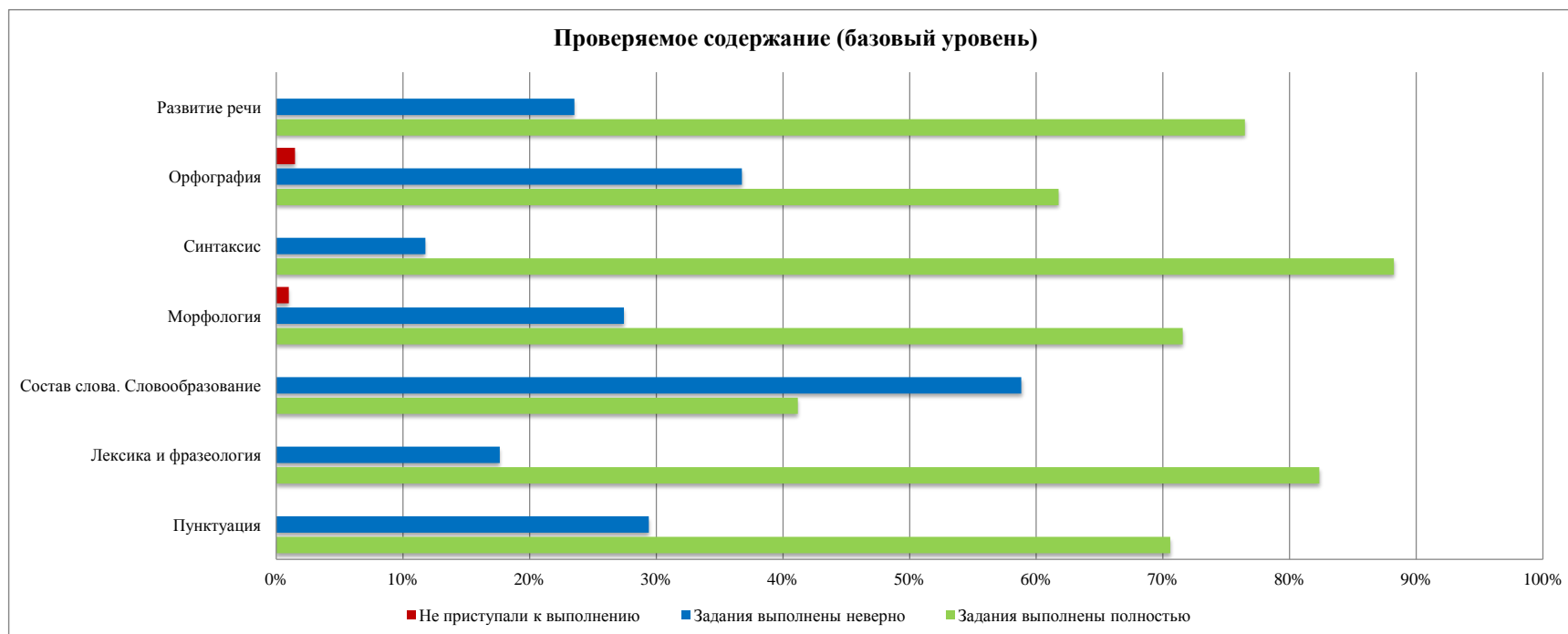
10	Степени сравнения качественных прилагательных	10.3.4	Умение находить и исправлять ошибки в употреблении форм различных частей речи в соответствии с нормами современного литературного языка	2.4.7	КО	Б	1	13	76,5%	4	23,5%	0	0,0%
11	Спряжение глаголов	10.6.8	Умение давать характеристику морфологическому явлению	2.4.4	ВО	Б	1	8	47,1%	9	52,9%	0	0,0%
12	Лицо, число и род глаголов. Настоящее, будущее и прошедшее время глагола в изъявительном наклонении. Глагол как часть речи, его общекатегориальное значение, морфологические свойства, синтаксические функции	10.6.11 / 10.6.7 / 10.6.1	Умение давать характеристику морфологическому явлению	2.4.4	ВО	Б	1	16	94,1%	1	5,9%	0	0,0%
13	Обобщающие слова при однородных членах предложения	11.4.18	Умение опознавать предложения, главные и второстепенные члены предложения, виды предложений по цели высказывания, по интонации, по способу выражения главного члена	2.5.2	ВО	Б	1	15	88,2%	2	11,8%	0	0,0%
14	Знаки препинания в предложениях с прямой речью	13.2.6.1	Умение соблюдать орфографические, пунктуационные, грамматические и речевые нормы в процессе письма (в объеме содержания курса)	2.6.5	ВО	Б	1	12	70,6%	5	29,4%	0	0,0%
15	Средства связи предложений в тексте (общее представление)	1.3.2	Умение находить в тексте и анализировать изобразительно-выразительные языковые средства (сравнение, метафору, гиперболу, эпитет, олицетворение, звукопись)	1.1.4	ВО	Б	1	13	76,5%	4	23,5%	0	0,0%
16	Лексическая сочетаемость. Слова с ограниченной лексической сочетаемостью	9.2.4	Умение определять лексическое значение слова	2.3.1	ВО	П	1	8	47,1%	9	52,9%	0	0,0%
17	Окончание как формообразующая морфема. Приставка, суффикс как словообразующие морфемы. Корень. Однокоренные слова	8.1.6 / 8.1.7 / 8.1.8	Умение читать и составлять графические схемы. Использовать знания по морфемике и словообразованию, образовывать слова по заданным параметрам и использовать их в речи	2.2.8, 2.2.11	ВО	П	1	16	94,1%	1	5,9%	0	0,0%
18	создавать письменные монологические высказывания разной коммуникативной направленности с учетом целей и ситуации общения (ученическое сочинение на бытовые, нравственно-этические и учебные темы, рассказ о событии, расписка, доверенность, заявление). соблюдать в практике письма основные лексические, грамматические, орфографические и пунктуационные нормы современного русского литературного языка; стилистически корректно использовать лексику и фразеологию	5.5.2 / 5.5.4	Умение создавать собственные тексты различных функционально-смысловых типов речи (повествование, описание, рассуждение) с опорой на прочитанный (прослушанный) текст	1.2.2.2	РО	П	6	0	0,0%	0	0,0%	1	5,9%
						5	0	0,0%					
						4	5	29,4%					
						3	8	47,1%					
						2	3	17,6%					
						1	0	0,0%					

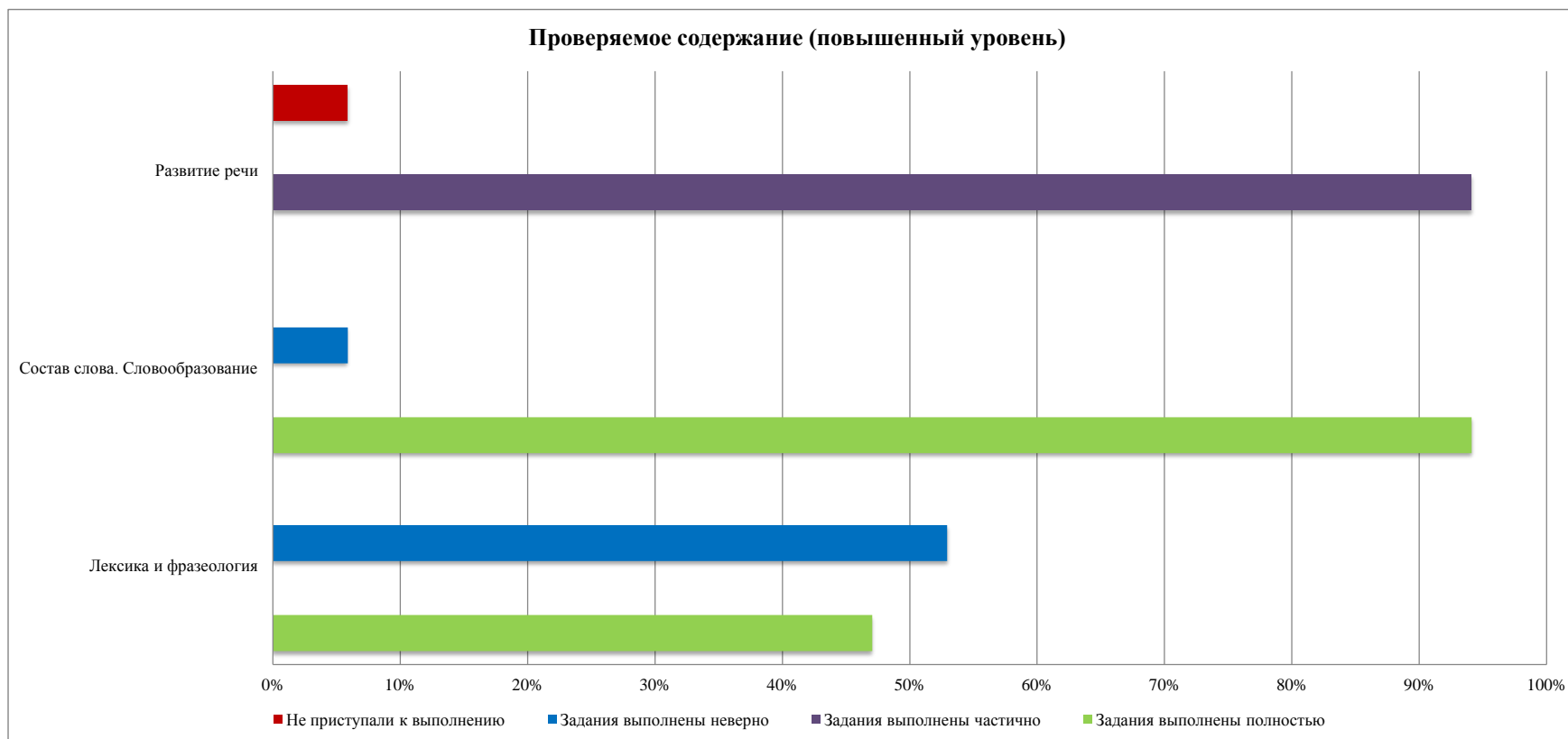
Результаты выполнения контрольной работы по русскому языку (6 класс, 2016/2017 учебный год)



Результаты выполнения контрольной работы по русскому языку (6 класс, 2016/2017 учебный год)

№ п/п	Блок содержания	Номер задания базового уровня	Задания выполнены полностью		Задания выполнены неверно		Не приступали к выполнению		Номер задания повышенного уровня	кол-во заданий	Задания выполнены полностью		Задания выполнены частично		Задания выполнены неверно		Не приступали к выполнению	
			кол-во	%	кол-во	%	кол-во	%			кол-во	%	кол-во	%	кол-во	%	кол-во	%
1	Пунктуация	14	12	71%	5	29%	0	0%										
2	Лексика и фразеология	1	14	82%	3	18%	0	0%	16	1	8	47%			9	53%	0	0%
3	Состав слова. Словообразование	2	7	41%	10	59%	0	0%	17	1	16	94%			1	6%	0	0%
4	Морфология	7-12	73	72%	28	27%	1	1%										
5	Синтаксис	13	15	88%	2	12%	0	0%										
6	Орфография	3-6	42	62%	25	37%	1	1%										
7	Развитие речи	15	13	76%	4	24%	0	0%	18	1	0	0%	16	94%	0	0%	1	6%

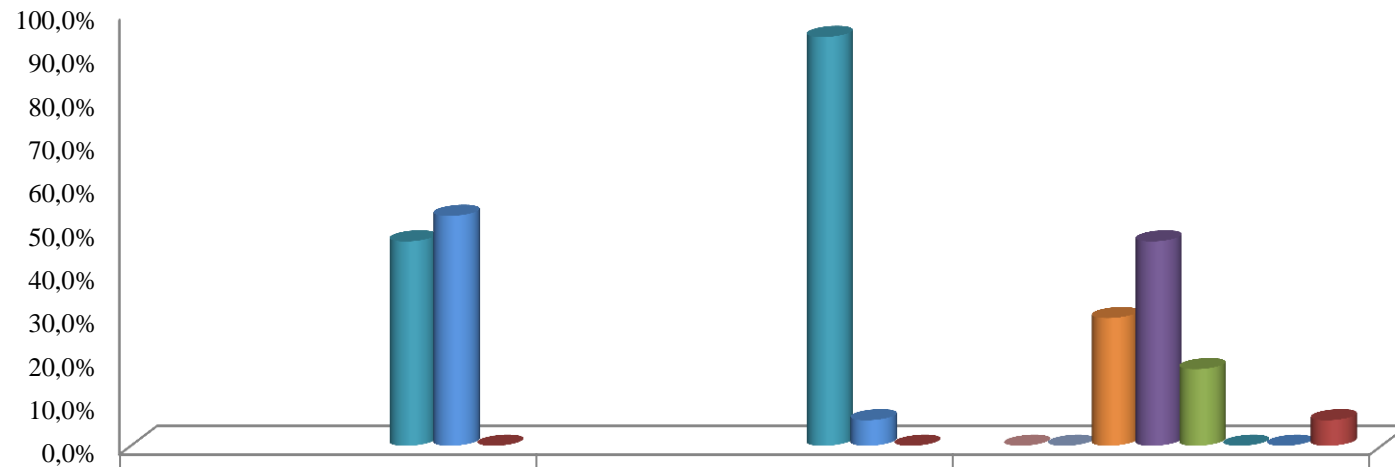




Результаты выполнения контрольной работы по русскому языку (6 класс, 2016/2017 учебный год)



Результаты выполнения отдельных заданий повышенного уровня



набрали 6 баллов			0,0%
набрали 5 баллов			0,0%
набрали 4 балла			29,4%
набрали 3 балла			47,1%
набрали 2 балла			17,6%
набрали 1 балл	47%	94%	0%
Выполнили неверно	52,9%	5,9%	0,0%
Не приступили к выполнению	0,0%	0,0%	5,9%